

බස්නාහිර පළාත් අධ්‍යාපන දෙපාර්තමේන්තුව

වර්ෂ අවසාන ඇගයීම - 2013

28522

8 - ශ්‍රේණිය හුගෝල විද්‍යාව

නම/විභාග අංකය :-

කාලය : පැය 02යි.

I කොටස

• දී ඇති උපදෙස් පිළිපදිමින් ප්‍රශ්න සියල්ලට ම පිළිතුරු සපයන්න.
අංක 1-5 දක්වා ප්‍රශ්නවලට දී ඇති පිළිතුරු අතරින් වඩාත් නිවැරදි පිළිතුර තෝරා යටින් ඉරක් අඳින්න.

1. පහත් තරුව, උදාහරුව, ඉරබටුතරුව යන නම්වලින් හඳුන්වන ග්‍රහලෝකය වන්නේ,

1. සිකුරු ග්‍රහයා	2. බුධ ග්‍රහයා
3. සෙනසුරු ග්‍රහයා	4. බ්‍රහස්පති ග්‍රහයා
2. උතුරින් හිමාල කඳුවැටියෙන් ද, දකුණින් ඉන්දියන් සාගරයෙන් ද, බටහිරින් අරාබි මුහුදින් ද, නැගෙනහිරින් බෙංගාල බොක්කෙන් ද වට වූ භූමි ප්‍රදේශය හඳුන්වනුයේ,

1. අප්‍රිකානු මහාද්වීපය යන නමිනි.	2. අග්නිදිග ආසියාව යන නමිනි.
3. දකුණු ආසියාව යන නමිනි.	4. යුරෝපා මහාද්වීපය යන නමිනි.
3. ආර්ථික, සමාජීය, සංස්කෘතික වශයෙන් මිනිසා ලබන දියුණුව හඳුන්වන්නේ,

1. සුනරාගමනය නමිනි.	2. අධිගමනය නමිනි.
3. සමාජ සුරක්ෂිතතාව නමිනි.	4. සංවර්ධනය නමිනි.
4. විශාලත්වයෙන් බ්‍රහස්පතිට පමණක් දෙවැනි වන හිරු පවුලේ ග්‍රහලෝකය කුමක් ද?

1. යුරේනස්	2. අභහරු
3. සෙනසුරු	4. සිකුරු
5. උෂ්ණත්වය කෙමෙන් වැඩි වී ගස්වල දලු හා මල් හට ගන්නා සෘතුව වන්නේ මින් කුමක් ද?

1. ශ්‍රීෂ්ම සෘතුව	2. සරත් සෘතුව
3. ශීත සෘතුව	4. වසන්ත සෘතුව

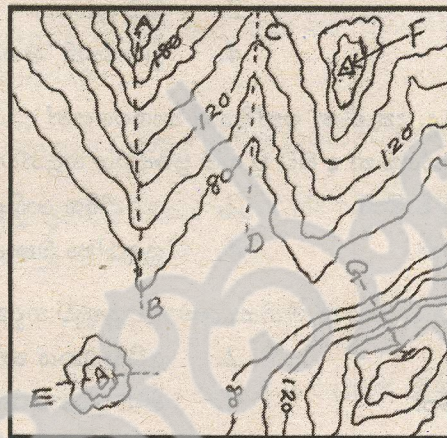
- වරහන තුළ දී ඇති පිළිතුරු අතරින් නිවැරදි පිළිතුර තෝරාගෙන 6-10 දක්වා ප්‍රශ්නවල හිස්තැන් පුරවන්න.
- (ලෙප්වා, ෂෙර්පා, පකිස්ථානය, භූතානය, තිරිඟු, වී, ධීවර, සංචාරක)
6. දකුණු ආසියානු කලාපයේ වගා කරන බෝග අතරින් ප්‍රධාන තැනක් ගන්නා බෝගය ය.
 7. හින්දුකූෂ්, සුලෙයිමාන්, බෝලාන්, කිරිතාර් යන කඳුවැටි පිහිටි රට..... ය.
 8. නේපාලයේ කඳුකර ප්‍රදේශවල ජීවත් වන ගෝත්‍රික ජනතාව..... වරු නමින් හැඳින්වේ.
 9. මාලදිවයිනේ විදේශ විනිමය උපයන ප්‍රධාන තම ආදායම් මාර්ගය කර්මාන්තය යි.
 10. දකුණු ආසියානු රටවල වනාන්තර ව්‍යාප්තිය අනුව වර්තමානයේ වැඩිම වනාන්තර ව්‍යාප්තියක් පවතින රට යි.

- 4) (i) පහත දැක්වෙන රටවල් දෙකෙහි අගනුවර මොනවාදැයි නම් කරන්න. (උ. 2)
- (a) බංග්ලාදේශය (b) පාකිස්ථානය
- (ii) 'ස්පර්ශ උරුම හා අස්පර්ශ උරුම ලෙස සංස්කෘතික උරුම කොටස් දෙකකට බෙදේ.' ස්පර්ශ උරුම දෙකක් හා අස්පර්ශ උරුම දෙකක් ලියා දක්වන්න. (උ. 4)
- (iii) දකුණු ආසියානු කලාපයේ යැපුම් කෘෂිකර්මය යටතේ වගා කරන බෝග, කැපී පෙනෙන ලක්ෂණ පිළිබඳව වගන්ති පහක් ඇතුළත් විස්තරයක් ලියන්න. (උ. 5)
- 5) මිනිසාගේ ජීවන තත්ත්වය උසස් කරගැනීමට බලශක්තිය ප්‍රයෝජනවත් වේ.
- (i) ඔබේ නිවසේ භාවිත කරන බලශක්ති ප්‍රභවයන් දෙකක් ලියන්න. (උ. 2)
- (ii) එම බලශක්ති ප්‍රභවයන් භාවිත කර ඔබ හා නිවැසියන් ලබන ප්‍රයෝජන දෙකක් පිළිබඳ කෙටියෙන් පැහැදිලි කරන්න. (උ. 4)
- (iii) (අ) - ඉන්දියාවේ ජනතාව වැඩිපුර භාවිත කරන බලශක්ති ප්‍රභවය නම් කරන්න.
- (ආ) - එම බලශක්ති ප්‍රභවය සකස් කර ගන්නා ආකාරය හා ඔවුන් ඉන් ලබා ගන්නා ප්‍රයෝජන පිළිබඳ කෙටි විස්තරයක් ලියන්න. (උ. 5)
- 6) (i) පුද්ගලයකුගේ සංවර්ධනය මැනිය හැකි අංශ දෙකක් ලියන්න. (උ. 2)
- (ii) අනෙකුත් දකුණු ආසියානු රටවලට වඩා ශ්‍රී ලංකාවේ ළදරු මරණ හා මාතෘ මරණ අනුපාතය අඩු වීමට බලපා ඇති හේතු හතරක් ලියන්න. (උ. 4)
- (iii) සාක්ෂරතාව (අකුරු ලිවීමේ හා කියවීමේ හැකියාව) සංවර්ධනය කරගැනීම උදෙසා ශ්‍රී ලංකා රජය ඔබට සපයා ඇති පහසුකම් පහක් සඳහන් කරන්න. (උ. 5)
- 7) (i) 1:50 000 භූ ලක්ෂණ සිතියම්වල පළාත් මායිම හා දිස්ත්‍රික් මායිම පෙන්වන සංකේත නියමිත වර්ණ භාවිත කරමින් අඳින්න. (උ. 2)
- (ii) 1:50000 භූ ලක්ෂණ සිතියම්වල පහත සඳහන් වගාවන් පෙන්වුම් කිරීමට යොදා තිබෙන සංකේත අදාළ වර්ණ භාවිත කරමින් අඳින්න. (උ. 4)
- (අ) වී වගාව (ආ) රබර් වගාව (ඉ) ගෙවතු වගාව (ඊ) පොල් වගාව
- (iii) නිම්නය, හුදකලා කන්ද , කඳු වැටිය , යන භෞතික ලක්ෂණවලින් ඔබ කැමති එකක් තෝරා ගෙන කෙටි විස්තරයක් කරන්න. (උ. 5)

- අංක 11 සිට 15 දක්වා දී ඇති ප්‍රකාශන නිවැරදි නම් 'නි' ලකුණ ද වැරදි නම් 'වැ' ලකුණ ද ඉදිරියේ ඇති වරහන තුළ යොදන්න.

11. සුර්යයා වටා පෘථිවිය පරිභ්‍රමණය වන බැවින් සෘතු භේදය ඇති වේ. (.....)
12. බොහෝ රටවල් නොමිලේ අධ්‍යාපනය ලබාදීම පෞද්ගලික අංශයේ කටයුත්තක් සේ සලකයි. (.....)
13. රතුබලකොටුව , සාරානාත් බුද්ධ ප්‍රතිමාව ආදී වටිනා සංස්කෘතික උරුමයන් ඉන්දියාවට අයත් වේ. (.....)
14. ඉන්දීය ජනතාව විසින් එළුවා දේවත්වයෙන් සලකනු ලැබේ. (.....)
15. බංග්ලාදේශය හඟ කර්මාන්තය සඳහා ප්‍රසිද්ධියක් උසුලන රටකි. (.....)

- දී ඇති භූ ලක්ෂණ සිතියම නිරීක්ෂණය කර අංක 16 - 20 දක්වා ප්‍රශ්නවලට පිළිතුරු සපයන්න. වරහන තුළ දී ඇති පිළිතුරුවලින් නිවැරදි පිළිතුර තෝරා යටින් ඉරක් අඳින්න.



16. A-B රේඛාවෙන් පෙන්වුම් කරන භෞතික ලක්ෂණය වන්නේ,
(කපොල්ලකි/ නිම්නයකි/ නෙරුවකි)
17. C-D රේඛාවෙන් පෙන්වුම් කෙරෙන භෞතික ලක්ෂණය වන්නේ,
(නිම්නයකි/ නෙරුවකි / කපොල්ලකි)
18. E අක්ෂරයෙන් දැක්වෙන්නේ,
(කඳුවැටියකි/ කොත්කන්දකි/ තැන්නකි)
19. F වලින් දැක්වෙන සංකේතය,
(තැන් උසය/ ත්‍රිකෝණමිතික ස්ථානයකි/ නෙරුවකි)
20. G - H වලින් පෙන්වුම් කරන්නේ,
(දළ බෑවුමකි/ මද බෑවුමකි/ නිම්නයකි)

II කොටස

- පළමු ප්‍රශ්නය අනිවාර්ය වේ.
- පළමු ප්‍රශ්නය ඇතුළුව ප්‍රශ්න පහකට පිළිතුරු ලියන්න.

- 1) පාසල පදනම් කරගත් ඇගයීම් ක්‍රියාකාරකම යටතේ ඔබ විසින් සකස් කළ 'බිත්ති පුවත්පත' ඇසුරින් පහත ප්‍රශ්නවලට පිළිතුරු සපයන්න.
- (i) මෙම කණ්ඩායම් ක්‍රියාකාරකම සඳහා ගුරුතුමා / ගුරුතුමී ඔබට ලබාදුන් උපදෙස් දෙකක් ලියන්න. (උ. 2)
- (ii) ඔබ කණ්ඩායම විසින් තොරතුරු රැස් කළ මාතෘකාව හෝ අනු මාතෘකා මොනවා ද? (උ. 2)
- (iii) එම මාතෘකාවන්ට අදාළ ව ඔබ කණ්ඩායම විසින් තොරතුරු සපයාගත් මූලාශ්‍ර දෙකක් ලියන්න. (උ. 2)
- (iv) මෙම නිර්මාණාත්මක ක්‍රියාකාරකම සඳහා ඔබ කණ්ඩායම භාවිත කළ ද්‍රව්‍ය දෙකක් ලියන්න. (උ. 2)
- (v) ඔබ කණ්ඩායම නිර්මාණය කළ පත්‍රිකාවේ නිර්මාණශීලී අගය හා අලංකාර බව වැඩි කර ගැනීමට යෙදූ උපක්‍රම දෙකක් විස්තර කරන්න. (උ. 4)
- (vi) මෙම කණ්ඩායම් ක්‍රියාකාරකම සිදු කිරීමේ දී ඔබේ කණ්ඩායමේ අය සහ ඔබ සහයෝගයෙන් කටයුතු කළ ආකාරය කෙටියෙන් පැහැදිලි කරන්න. (උ. 4)

(මුළු ලකුණු 16 යි.)

- 2) (i) සුර්යයාට ළහින්ම හා දුරින්ම පිහිටි ග්‍රහ ලෝක දෙක නම් කරන්න. (උ. 2)
- (ii) (අ) පෘථිවි භ්‍රමණයට අනුව දේශාංශ 360⁰ ක් භ්‍රමණය වීමට පැය කීයක් ගතවේ ද?
 (ආ) ඒ අනුව දේශාංශ 15⁰ ක් භ්‍රමණය වීමට ගත වන කාලය මිනිත්තු කීය ද? (උ. 4)
- (iii) 'සෞරග්‍රහ මණ්ඩලයේ අද්විතීය ස්ථානයක් හිමි ග්‍රහලෝකය පෘථිවියයි.' මෙම වගන්තිය තහවුරු කිරීම සඳහා වගන්ති පහකින් විස්තරයක් ලියන්න. (උ. 5)

- 3) (i) සුර්යයාගෙන් නිකුත් කරන පාරජම්බුල කිරණවලින් පෘථිවිය ආරක්ෂා කරන ස්තරය කුමක් ද? (උ. 2)
- (ii) වායුගෝලය ප්‍රධාන ස්තර හතරකින් සමන්විත වේ. ඒවා නම් කරන්න. (උ. 4)
- (iii) ජලගෝලයට අයත් වන දේවල් තුනක් සඳහන් කර, ජලගෝලයෙන් අපට ලැබෙන ප්‍රයෝජන දෙකක් විස්තර කරන්න. (උ. 5)