



வடமாகாணக் கல்வித் திணைக்களத்துடன் இணைந்து தொண்டைமானாறு வெளிக்கள நிலையம் நடாத்தும்  
**தவணைப் பரீட்சை, ஆறாம் தவணை- 2020**  
Conducted by Field Work Centre, Thondaimanaru  
In Collaboration with Provincial Department of Education Northern Province  
6<sup>th</sup> Term Examination - 2020

தகவல் தொடர்பாடல் தொழினுட்பவியல் II  
Information & Communication Technology II

Three Hours

20

T

II

Gr. 13 (2020)

**பகுதி - A அமைப்புக் கட்டுரை**

நான்கு வினாக்களுக்கும் இத்தாளிலேயே விடை எழுதுக.

1.

a)

i. விழுத்தொடர் பாணித் தாள்களைப் (CSS) பயன்படுத்துவதன் மூலம் பெறப்படும் நன்மைகள் 2 தருக?

.....  
.....  
.....

ii. கீழேதரப்பட்ட CSS வரையறைகள் (A) தொடக்கம் (E) வரைதரப்பட்டுள்ளன. ஒவ்வொரு தெரியிகளின் (selector) வகைகளை எழுதிக்காட்டுக?

A.

```
h1
{
    font-family:Arial;
    color:blue;
}
```

B.

```
h1,h2,p
{
    text-align:left;
    color:blue;
}
```

C.

```
#para
{
    text-align:center;
    color:blue;
}
```

D.

```
p.center
{
    text-align:center;
    color:red;
}
```

E.

```
*
{
    text-align:center;
}
```

	தெரியியின் வகை (Type of Selector)
A.	
B.	
C.	
D.	
E.	

b) பின்வரும் இணையப்பக்கத்தைகருதுக.

ID:

Name:

Age:

இவ் இணையப்பக்கத்தில் உள்ளீடுசெய்யும் தரவுகளை school1 எனும் தரவுத்தளத்தில் சேர்ப்பதற்கான php குறிமுறைக் கோடு தரப்பட்டுள்ளது. குறிமுறையில் காணப்படும் இடைவெளிகளை நிரப்புக.

(தரவுத்தளத்திற்கான பயனர் பெயர், கடவுச்சொல் என்பன முறையே "root", "JVCC" ஆகும்)

```
<?php
    $ID=$_POST['ID'];
    $Name=$_POST['Name'];
    $Age=$_POST['Age'];
    $conn=new mysqli(".....",".....",".....",".....");
    if ($conn->connect_error){
        die("connection Fail". $conn->connect_error);
    }
    $sql="insert into studentdetails(ID,Name,Age) values('.....','.....','.....')";
    if($conn->query($sql))
    {
        echo "New record inserted sucessfully";
    }
    else{echo "Error". $sql."<br>". $conn->error;}
    $conn->close();
?>
```

2.

a) பைற்று (byte) முகவரியிடத்தக்க நினைவகத்தை கொண்ட கணினி ஒன்றில் ஒரு பிரயோகம் நிறைவேற்றப்படும் போது 0100110100010111 என்னும் மெய்நிகர் (virtual) நினைவக முகவரியுடன் தொடர்புபடுகின்றது.

i. மேற்குறித்த கணினியில் அடையத்தக்க உயர்ந்த பட்ச மெய் நிகர் முகவரி நினைவக வெளியை கிலோவை பற்றில் கணிக்க?

.....  
.....  
.....  
.....  
.....  
.....

ii. ஒருபக்க அளவு (size) 4 கிலோபிற்றுஎனின் மேலேதரப்பட்டமுகவரியில் பக்கத்தினைத் தருக? (உமதுகணிப்புக்களைக் காட்டுக.)

.....

.....

.....

.....

.....

.....

b) -45.75 எனும் பதின்ம இலக்கத்திற்கான IEEE ஒற்றைத் துள்ளிய பிரதிநிதித்துவத்தை தருக.

.....

.....

.....

.....

.....

c) 8 bitsகளைப் பயன்படுத்தி இரண்டின் நிரப்பிமுறையில்  $-30_{10}+15_{10}$  ஐ கணிக்க. (பெறப்படும் விடையை பதின்மவடிவிற்கு மாற்றுக)

.....

.....

.....

.....

.....

.....

3.

a)

i. இரண்டுநபர்களுக்கிடையில் நடைபெறும் ஒருகொடுக்கல் வாங்கலை/ சேவையை இலத்திரனியல் வர்த்தக (e-commerce) B2Cமுறையில் வகைப்படுத்துவதில் திருப்திப்படுத்தப்பட வேண்டிய முக்கிய நிபந்தனைகள் மூன்றை எழுதுக.

.....

.....

.....

.....

ii. இலக்கமுறைப் பிரிப்பானது இலத்திரனியல்வர்த்தகத்தில் நேரடியாக செல்வாக்கு செலுத்துகின்றது. இக்கூற்றை ஏற்றுக்கொள்கிறீரா? விளக்குக?

.....  
 .....  
 .....

b) OSIவலையமைப்புமேற்கோள் மாதிரியத்தில் காணப்படும் பின்வரும் நான்கு அடுக்குகளிற்கும் பொருத்தமான செம்மைநடப்பு ஒழுங்கு, சாதனங்கள், மற்றும் செயற்பாடுகளை தரப்பட்டபட்டியலிலிருந்து தெரிவுசெய்து அவற்றின் முகப்படையாளங்களை எழுதுக?

**பட்டியல்:** {A- மின்னஞ்சல் சேவை ,B-வழிச்செயலி (Routing),C-UDP,D-Hub,E-TCP,F- FTP}

- i. வலையமைப்புஅடுக்கு : .....
- ii. பௌதீகஅடுக்கு : .....
- iii. பிரயோகஅடுக்கு : .....
- iv. போக்குவரத்துஅடுக்கு : .....

c) இடைவெளிக்கு பொருத்தமானசொல்லை இடுக.

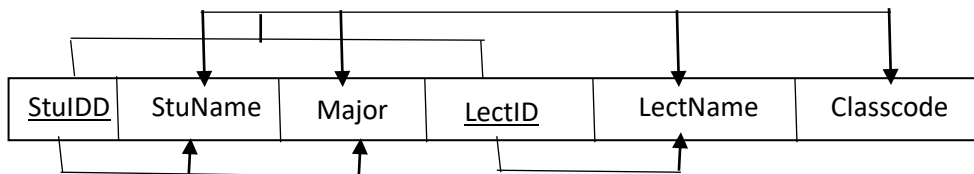
OSIவலையமைப்புமேற்கோள் மாதிரியத்தில் காணப்படும் ..... அடுக்கில் தவறுகளை இனங்காணல் மற்றும் தவறுகளைநீக்குதல் போன்றசெயற்பாடுகள் நடைபெறுகின்றது.

4. தொடர்புநிலைத் தரவுத்தளங்களில் தரவுவேள்மிகையைகுறைப்பதற்குசெவ்வனாக்கம் பயன்படுத்தப்படுகின்றது.

a) இரண்டாம் செவ்வனாக்கத்திற்கு(2NF) திருப்திப் படுத்தவேண்டியநிபந்தனைகள் இரண்டுதருக?

.....  
 .....

b) பின்வரும் அட்டவணைக் கட்டமைப்பினையும் தங்கியிருத்தல்களையும் கொண்டுபின்வரும் வினாக்களுக்குவிடைதருக.



i. மேலேதரப்பட்ட கட்டமைப்பில் பகுதியளவிலானதங்கிருத்தலைதருக.

.....

.....

.....

.....

.....

ii. மேற்குறிப்பிட்ட தொடர்பினை 3NF இற்குமாற்றுக.

.....

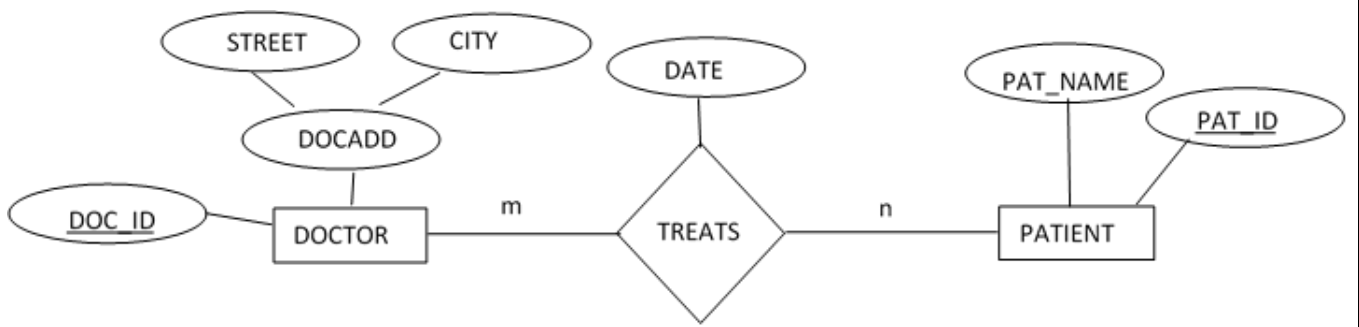
.....

.....

.....

.....

c) பின்வரும் ER வரைபடத்திற்கான அட்டவணைக் கட்டமைப்பை எழுதுக.



.....

.....

.....

.....

.....

.....

.....

.....

.....

.....